

Duurzaam reizen

Duurzaam rijden, fietsen stimuleren en flexibel werken

Tess Rosenberg - 2024



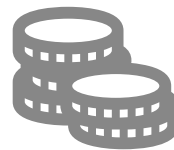
Wat gaan we doen?



Fietsregelingen



**Fiscale regelingen en
subsidies elektrisch vervoer**



Besparingsmogelijkheden



Wet- en regelgeving

Voorbeeld fietsregelingen



Jos

Woon-werk: **15 km**

Werkdagen: **214**

Brutoloon: **€3.500**

Elektrische fiets kopen: **€2500**

Optie 1: fiets kopen
reiskostenvergoeding

- Reiskostenvergoeding:
€1.476 per jaar
- In **1 jaar** en **8 maanden**
terugverdiend

Voorbeeld fietsregelingen



Jos

Woon-werk: **15 km**

Werkdagen: **214**

Brutoloon: **€3.500**

Elektrische fiets kopen: **€2500**

Elektrische fiets leasen: **81,89 per maand**

Optie 1: fiets kopen reiskostenvergoeding

- Reiskostenvergoeding: **€1.476** per jaar
- In **1 jaar** en **8 maanden** terugverdiend

Optie 2: Lease fiets Bruto-netto

- Leasebedrag betalen met **bruto salaris**
- Kosten fiets: **€52,63** per maand
- **-36%** van de kosten

Fiscale mogelijkheden en subsidies elektrische bedrijfsauto



MIA

Milieu-investeringsaftrek



KIA

Kleinschaligheidsinvesteringsaftrek



BPM

Belasting voor personenauto's en motorrijtuigen

- Vrijgesteld



MRB

Motorrijtuigbelasting

- 2024: vrijgesteld
- 2025: 25%
- 2026: gelijk aan andere auto's



SEBA

Subsidieregeling emissieloze bedrijfsauto

- 2024: laatste jaar

Fiscale mogelijkheden en subsidies elektrische bedrijfsauto



MIA

Milieu-investeringsaftrek



KIA

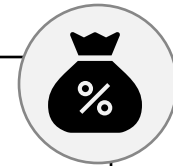
Kleinschaligheidsinvesteringsaftrek



BPM

Belasting voor personenauto's en motorrijtuigen

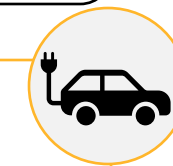
- Vrijgesteld



MRB

Motorrijtuigbelasting

- 2024: vrijgesteld
- 2025: 25%
- 2026: gelijk aan andere auto's



SEBA

Subsidieregeling emissieloze bedrijfsauto

- 2024: laatste jaar

Voorbeeld Mercedes-Benz Sprinter



Mercedes-Benz eSprinter
€55.290 ex btw

Mercedes-Benz Sprinter
€39.850 ex btw

	Mercedes-Benz eSprinter	Mercedes-Benz sprinter
Aanschafprijs	€55.290,-	€39.850
BPM	€0,-	€12.000
SEBA	-€5.000,-	€0
MIA	- €3.395,-	€0
KIA	-€3.993,-	-€2.879

Totaal



2024



2025

Kostenbesparing: Mogelijke opties (maatwerk)



Flexibel vergoeden

Alleen betalen
voor gereisde
KM



Hybride werken

Meer
thuiswerken



Lagere parkeerkosten

Minder auto's

Voorbereid op de toekomst



Wet- en regelgeving



Rapportageverplichting



Zero-emissie zones

Rapportageverplichting werkgebonden personenmobiliteit (WPM)

- I. Meer dan **100 medewerkers**?

- II. Vanaf juli 2024 **verplicht rapporteren** over het **zakelijke verkeer** en het **woon-werkverkeer** van jouw medewerkers

Zero-emissiezones



Zero-emissiezones

Zero-emissiezones vanaf 2025:

- ✘ Gemeente
- ✘ Amsterdam
- ✘



Gemeente
Haarlem



Gemeente Utrecht

Zero-emissiezones vanaf 2026:

gemeente Zaanstad

ZNSTD

Zero-emissiezones

Zero-emissiezones vanaf 2025 bijv.:

✘ Gemeente
✘ Amsterdam
✘



Gemeente
Haarlem



Gemeente Utrecht

Zero-emissiezones vanaf 2026:

gemeente Zaanstad

ZNSTD

Nog geen zero-emissiezones:



gemeente
beverwijk



GEMEENTE
VELSEN

Zero-emissiezones

1. Almere 1-1-2028	11. Dordrecht 1-1-2026	21. Maastricht 1-1-2025
2. Alphen a/d Rijn 1-7-2026	12. Ede 1-1-2030	22. Nijmegen 1-1-2025
3. Amersfoort 1-1-2025	13. Eindhoven 1-1-2025	23. Rotterdam 1-1-2025
4. Amsterdam 1-1-2025	14. Enschede 1-7-2025	24. Schiphol 1-1-2026
5. Apeldoorn 1-1-2030	15. Gouda 1-1-2025	25. Tilburg 1-1-2025
6. Arnhem 1-6-2026	16. Groningen 1-4-2025	26. Utrecht 1-1-2025
7. Assen 1-1-2025	17. Haarlem 1-6-2025	27. Venlo 1-1-2027
8. Delft 1-1-2025	18. Hilversum n.t.b.	28. Zaanstad 1-1-2026
9. Den Haag 1-1-2025	19. 's Hertogenbosch 1-3-2025	29. Zwolle 1-1-2025
10. Deventer 1-1-2028	20. Leiden 1-1-2025	

Zero-emissiezones

Toegang tot zero-emissiezones

2025

2026

2027

2028

2029

2030

Bedrijfsauto's en vrachtauto's die vanaf 1-1-2025 op kenteken worden gezet
(Datum Eerste Toelating vanaf 1-1-2025) moeten een zero-emissie aandrijving hebben.*

Bedrijfswagens (N1 en N2 voertuigen met een toegestane max. massa 3500 kg) **emissieklasse 5** hebben **tot 1-1-2027 toegang** tot de ZE-zone.






Bedrijfswagens (N1 en N2 voertuigen met een toegestane max. massa 3500 kg) **emissieklasse 6** hebben **tot 1-1-2028 toegang** tot de ZE-zone.



*Dit geldt niet voor vrijgestelde voertuigen en voertuigen die voor € 500,- of meer zijn aangepast vanwege een handicap. Deze regeling is geldig tot 1-1-2030.

Zero-emissiezones

Toegang tot zero-emissiezones					
2025	2026	2027	2028	2029	2030
<p>Bedrijfsauto's en vrachtauto's die vanaf 1-1-2025 op kenteken worden gezet (Datum Eerste Toelating vanaf 1-1-2025) moeten een zero-emissie aandrijving hebben.*</p>					
<p>Euro 6 bakwagens (N2 en N3 voertuigen met een toegestane max. massa >3500 kg) Datum Eerste Toelating (DET) van 1-1-2017 t/m 31-12-2019 hebben tot 1-1-2028 toegang tot de ZE-zones.</p>					
<p>Euro 6 bakwagens (N2 en N3 voertuigen met een toegestane max. massa >3500 kg) Datum Eerste Toelating (DET) van 1-1-2020 t/m 31-12-2024 hebben tot 1-1-2030 toegang tot de ZE-zones.</p>					
<p>Euro 6 oplegertrekkers (N2 en N3 voertuigen met een toegestane max. massa >3500 kg) Datum Eerste Toelating (DET) van 1-1-2017 t/m 31-12-2024 hebben tot 1-1-2030 toegang tot de ZE-zones.</p>					
<p>*Dit geldt niet voor vrijgestelde voertuigen en voertuigen die voor € 500,- of meer zijn aangepast vanwege een handicap. Deze regeling is geldig tot 1-1-2030.</p>					

IJmond
bereikb>>r

IJmond bereikb>>r



Mobiliteitskompas

- **Autogebruik verminderen**

- I. Stimuleren van...

- I. Fietsen

- II. OV

- III. Thuiswerken

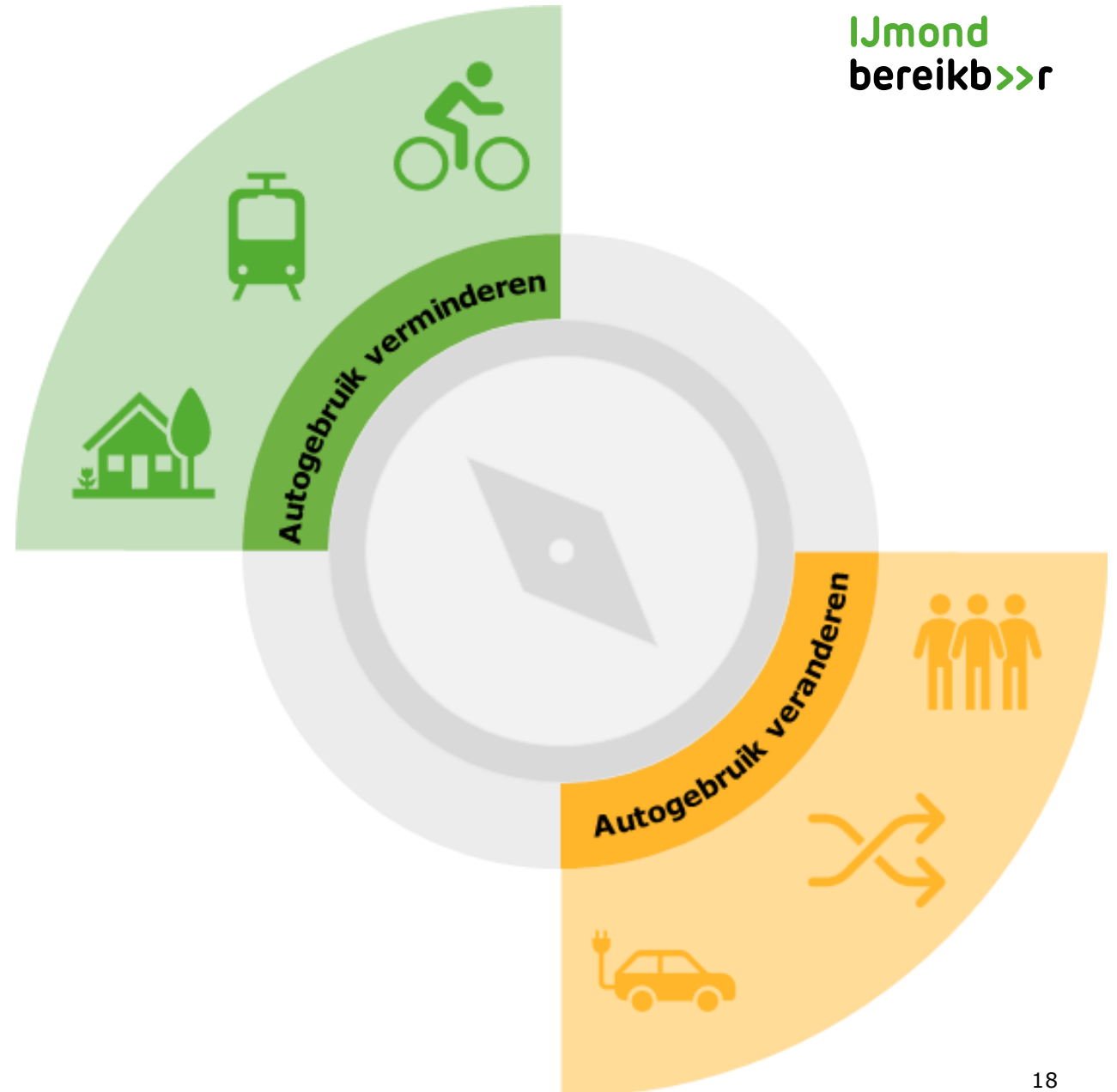
- **Autogebruik veranderen**

- I. Stimuleren van...

- I. Samenrijden

- II. Spitsmijden

- III. Zakelijk (deel)vervoer



Waar kunnen wij bij helpen?



Vervolgssessies:

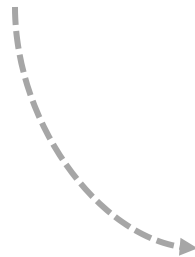
- Hulp bij actie

Waar kunnen wij bij helpen?



Vervolgsessies:

- Hulp bij actie



Agenda:

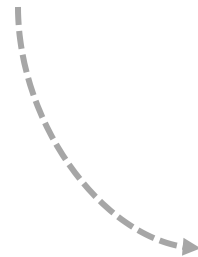
- 11 november 2024: Duurzaamheidscongress break-out sessie
- N.T.B Fysieke sessie november

Waar kunnen wij bij helpen?



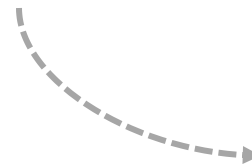
Vervolgssessies:

- Hulp bij actie



Mobiliteitsscan:

- Inzicht
- Overstapbereidheid medewerkers
- Actie



Advies en pilots:

Starten maatregelen & pilots

Zijn er nog vragen?

www.ijmondbereikbaar.nl

Ronald Vierkant

rvierkant@odijmond.nl

06-50050995

